

Uitleg bij werkblad fotografie

Bij het werkblad fotografie gaan de leerlingen verschillende elementen binnen de fotografie onderzoeken. Hierdoor ontdekken ze dat er binnen de fotografie een hoop bewuste keuzes gemaakt worden door de fotograaf.

Hieronder worden te behandelen termen uitgelegd en geïllustreerd met voorbeelden.

A) Snapshot/geënceneerd

Een snapshot is een foto die meestal spontaan en snel gemaakt kan worden. De foto's zijn vaak amateuristisch en technisch imperfect. Op snapshots worden vaak alledaagse dingen afgebeeld, zoals verjaardagen en huisdieren. Professionele fotografen maken gebruik van candid (ogenblik-)fotografie, waarbij ook het spontaan nemen van de foto de hoofdrol speelt, alleen ditmaal met professionele apparatuur. Candid fotografie ziet men vaak terug in de journalistieke en paparazzi fotografie.

Bij een geënceneerde foto daarentegen gaat het niet om een spontaan geschoten foto, maar is er over elk detail nagedacht. Er zijn keuzes gemaakt over onder andere verlichting, type lens, pose, rekvisieten decor en model. Geënceneerde fotografie ziet men vaak terug in de commerciële wereld (reclame).



Snapshot

© Ronald Koster

B) Perspectief

Met perspectief bedoelt men het standpunt van de kijker, of in dit geval, de fotograaf. De drie perspectieven worden van de horizon (de lijn op ooghoogte) afgeleid. Wanneer alles wat hoger is dan het standpunt van de tekenaar, kunstenaar of fotograaf boven de horizon uitsteekt en alles wat lager of kleiner is, onder de horizon blijft spreekt men van *ooghoogte* of een *normaal perspectief*.

In het *kikkerperspectief* bevindt het standpunt zich heel laag. De horizon bevindt zich dan ook laag in de afbeelding. Vrijwel alles steekt boven de horizon uit. In het *vogelperspectief* bevindt het standpunt zich heel hoog. De horizon bevindt zich dan hoog in de afbeelding. Vrijwel alles blijft onder de horizon.



ooghoogte
vogelperspectief



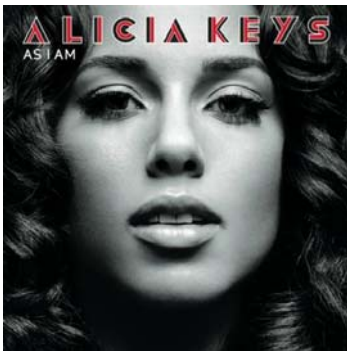
kikkerperspectief



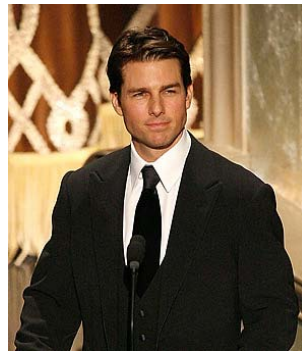
C) Kader

Voor dit werkblad worden de drie meest gebruikte kadering uitgelicht, namelijk close up, half totaal en totaalshot.

Bij een *close-up* lijkt het gefotografeerde object, detail of persoon heel dicht bij te zijn. Bij een half totaal, of medium shot, wordt het gefotografeerde object, detail of persoon gedeeltelijk op de foto gezet. Bij de fotografie van mensen gaat het dan om een foto vanaf het gezicht tot het middel. Een totaal shot laat het gehele object, detail of persoon zien.



totaalshot *close up*



half totaal/ medium shot



D) Sluiterijd

Met sluitertijd wordt aangeduid hoe lang een sluitert van de camera openstaat, wat mede bepaald hoeveel licht er binnenkomt. Wanneer er wordt gekozen voor een langere sluitertijd, krijg je 'bewogen' foto's, zoals te zien is aan de voorbijrazende trein. Wanneer er gebruik wordt gemaakt van een korte sluitertijd terwijl er een beweging gaande is, wordt het beeld 'bevroren'. Het lijkt hierdoor bijna of Ronadinho in de lucht zweeft.

Dat komt doordat de beweging doorgaat terwijl de sluitert openstaat, dus hoe langer de



sluiter openstaat, hoe langer de beweging wordt geregistreerd.

Dit werkblad is ontwikkeld door Aline Yntema voor MAMA naar aanleiding van het SKVR Cultuurtraject
09-10