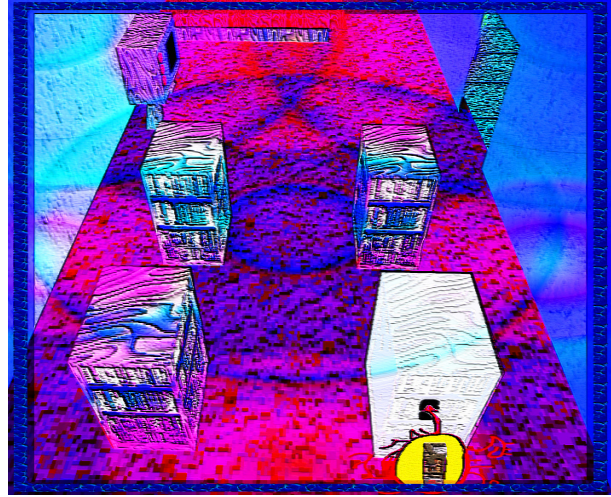
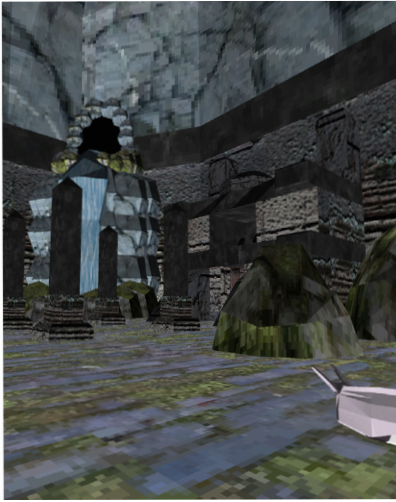


Press release



Oneiric Gardens – Lilith Zone (VS)

Opening: 8 February

Data: 9 februari – 12 februari 2017

Locatie: Art Rotterdam, Intersections

Samengesteld door: Marloes de Vries

Op Intersections primeurt MAMA een nieuwe interactieve game-installatie van kunstenaar Lilith Zone (VS). De getoonde game is haar Oneiric Gardens, alom geprezen in de underground game scene en voor het eerst gepresenteerd buiten de Verenigde Staten. In Oneiric Gardens dwaal je door een reeks kamers opgetekend uit half-herinnerde ruimtes en gevoelens. Deze kamers lijken op het eerste gezicht huizen, maar worden labyrinten en werelden wanneer je ze binnentreedt.

Games

Lilith's games wankelen tussen donkere en lowbrow humor, het serene en het occulte, en het sobere en het vernietigende. Dit zijn geen games die zich houden aan typische regels die voor de meeste video games gelden. Hoewel Lilith gebruik maakt van herkenbare game beeldtaal en game-achtige begrippen als uitwisselbare valuta, verzamelobjecten, en storytelling, ondermijnt ze telkens de manier waarop deze functioneren. Ze beschrijft haar werk als droombeelden of surrealistische versies van haar werkelijkheid. Lilith's games hebben geen ander specifiek doel dan het testen van grenzen en uitvinden hoe de game reageert op jouw handelen.

Installatie

Op Intersections worden bezoekers uitgenodigd om Oneiric Gardens te spelen. Het spel wordt gepresenteerd in een installatie die de bezoeker geleidelijk het spel in lokt. Elementen uit Lilith's illusoire spelwereld omringen de computer in een spannende installatie die het mogelijk maakt voor bezoekers te dwalen door Lilith's visioenen In Real Life en als je goed kijkt kun je verborgen aanwijzingen vinden die je verder helpen in het Oneiric Gardens.

Oneiric Gardens – Lilith Zone (USA)

Opening: 8 February

Dates: 9 February – 12 February 2017

Location: Art Rotterdam, Intersections

Curated by: Marloes de Vries

At Intersections, MAMA presents Oneiric Gardens, a new interactive game installation by artist Lilith Zone (US). Critically acclaimed in the underground gaming scene, Oneiric Gardens is shown for the first time outside of the USA. In the game, you wander through a series of chambers drawn from half-remembered spaces and feelings. Portrayed as houses from the outside, the chambers form labyrinths and worlds on the inside.

Games

Lilith's games combine dark and lowbrow humour, the serene and the occult, and the sober and the destructible. While discarding with the usual rules dictating most video games, they incorporate typical gaming visuals and concepts: exchangeable currencies, collectables, and environmental storytelling, Lilith often subverts the ways such concepts function, describing her works as dreamscapes or surrealistic versions of her reality. These games don't encourage specific goals, other than offering a tinkering, toy-like experience by testing boundaries and seeing how the game responds.

Installation

At Intersections, Oneiric Gardens is presented as an installation that gradually lures its players in. Elements from Lilith's illusory game world surround the computer in a captivating installation, allowing visitors to wander through her visions In Real Life. Look closely, and you might find hidden clues to help you progress through the game.

Kunstenaar

Lilith Zone creëert games, strips, video's en nog veel meer. De games die ze in eigen beheer heeft uitgebracht zijn, onder andere, Crypt Worlds, Oneiric Gardens, Lost Town en Symbol. Voor deze games werkt ze vaak met muzikant- en andere onafhankelijke gamer makers. Lilith brengt het grootste deel van haar games, zelfs onvoltooiden, gratis online uit.

Dit project is mede mogelijk gemaakt door: Het Nieuwe Instituut.

Voor meer informatie en persbeeld kunt u contact opnemen met Kevin van Vlierden (kevin@showroommama.nl).

Artist

Lilith Zone creates games, comics, videos, and much more. Her independently released games include Crypt Worlds, Oneiric Castles, Lost Town, and Symbol. She often collaborates with musicians and other independent underground gamers. Lilith distributes many of her games, even unfinished ones, for free online.

This project is made possible with the support of: Het Nieuwe Instituut

For more information and press images, please contact Kevin van Vlierden (kevin@showroommama.nl).

Reason's inability to understand, let alone tame and control the realm of dreams, suggests that dreams may be the sublime form of intelligence, an oneiric logic or law whose murmurs we ignore at our peril.



showroom:
Witte de Withstraat 29-31
3012 BL Rotterdam - NL

post:
PO Box 23070
3001 KB Rotterdam - NL

T +31 10 2332022
info@showroommama.nl
www.showroommama.nl

MAMA is supported by:
City of Rotterdam and
Mondriaan Fund